



CENTER FOR
THE STUDY OF
DEMOCRACY



CONGREGATE

ОБЩЕСТВЕНИ НАГЛАСИ И ОПИТ В ОБНОВЯВЯНЕТО НА СГРАДНИЯ ФОНД

Д-р Тодор Галев

11.06.2023 год.

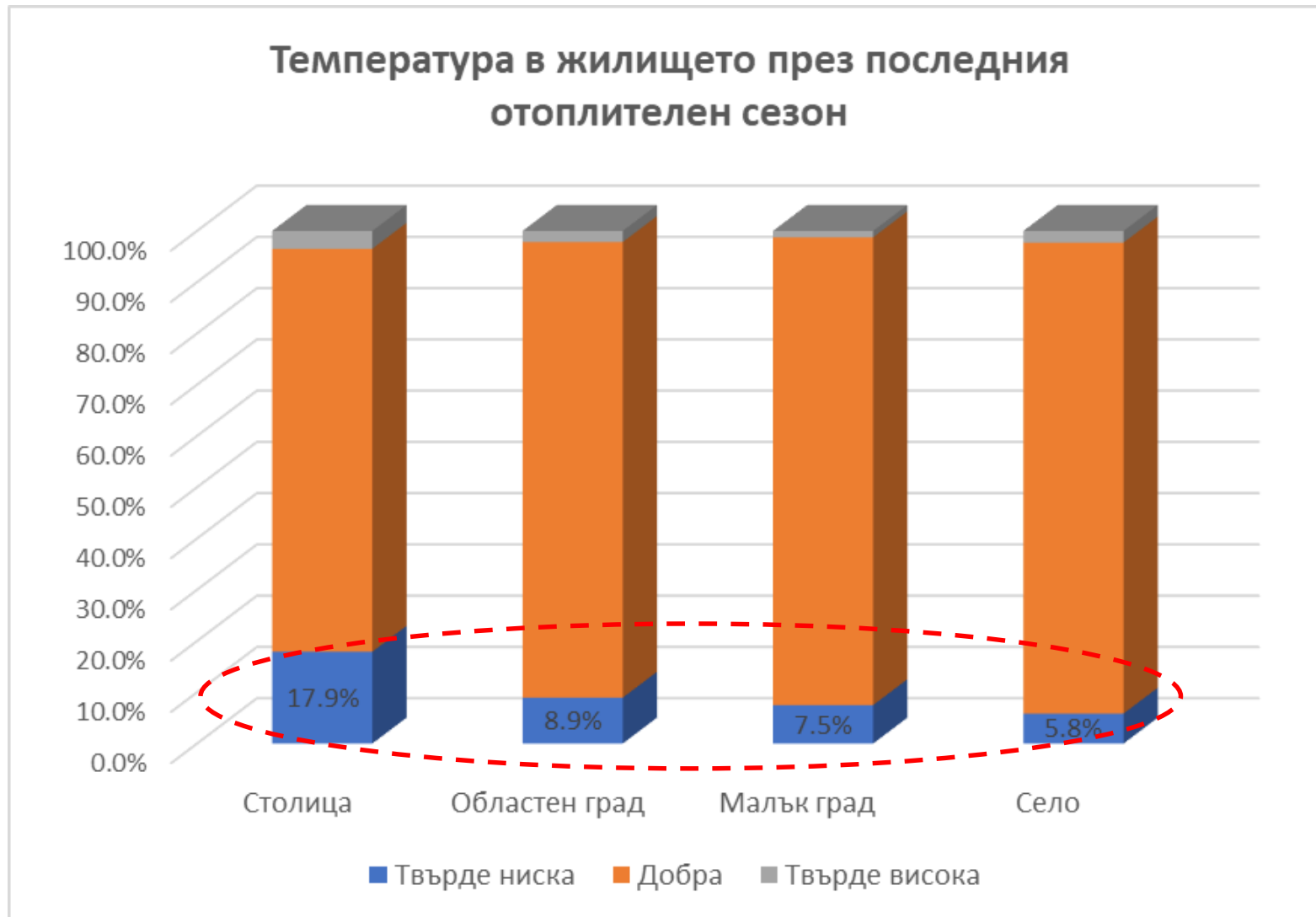


Обхват на изследването

- CONGREGATE: Ангажираност на потребителите в процесите на сградно обновяване и изграждане на ВЕИ на местно ниво (координатор ЕнЕфект)
- Национално представително изследване на домакинствата в България, Румъния и Хърватия
- Период на провеждане: март – април 2022 г. (BG & HR) и юни – юли 2022 г. (RO)
- Метод на регистрация: персонална анкета в жилището
- Критерии за подбор: големина на домакинство, тип населено място, наличие на централизирано отопление, участие в програми за ЕЕ

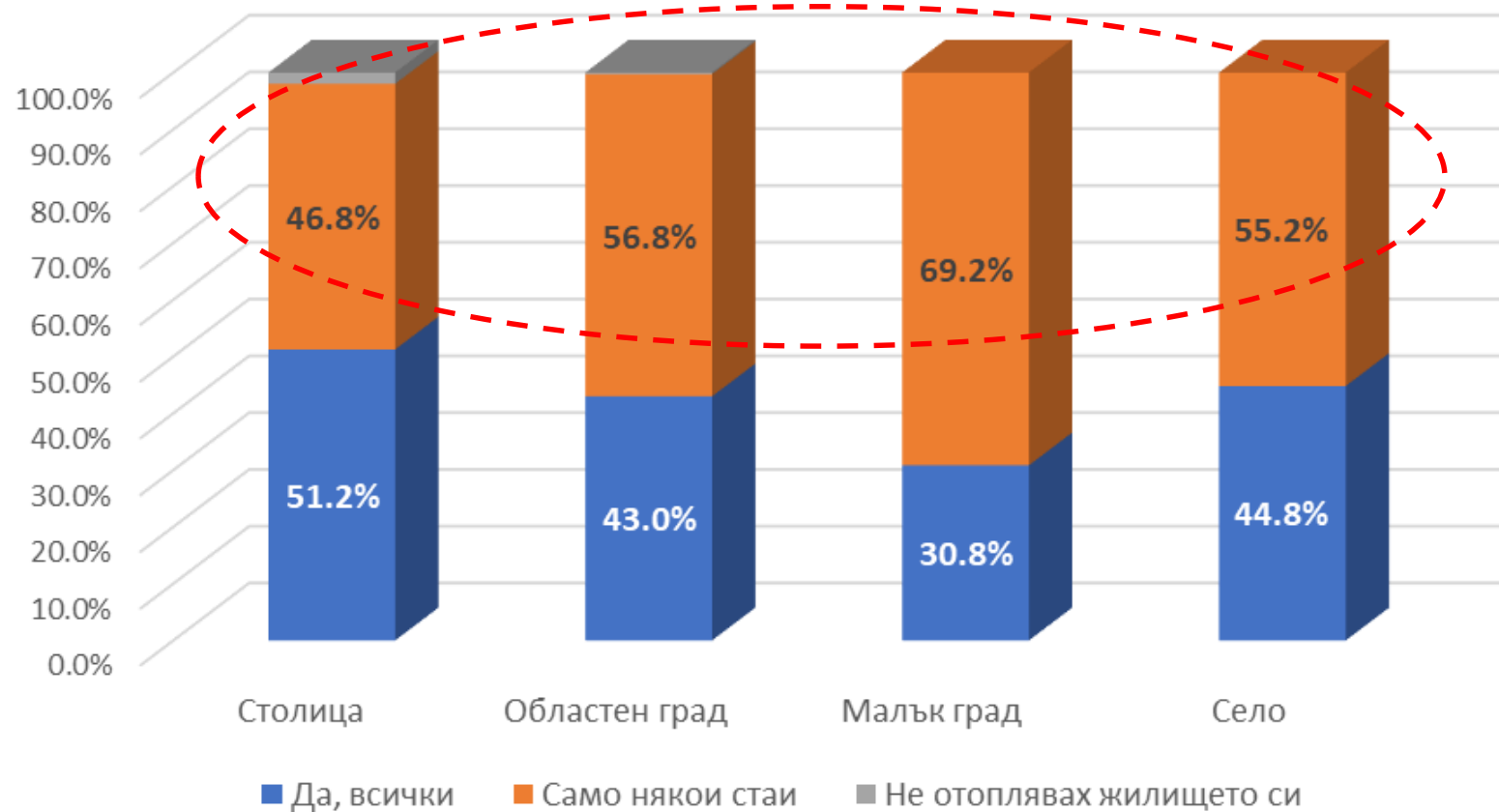


Има ли нужда от програми за ЕЕ и сградно обновяване

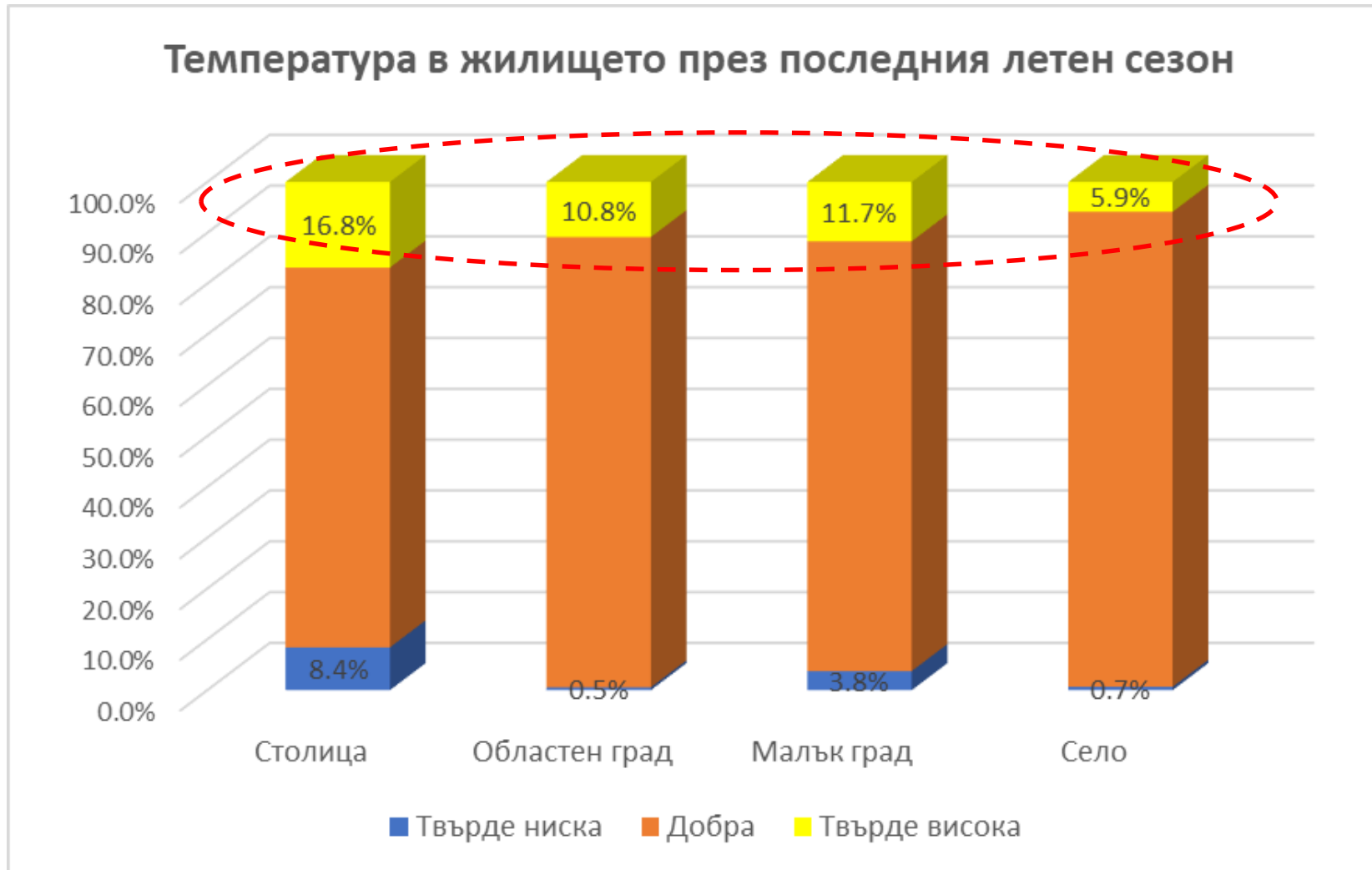


Има ли нужда от програми за ЕЕ и сградно обновяване

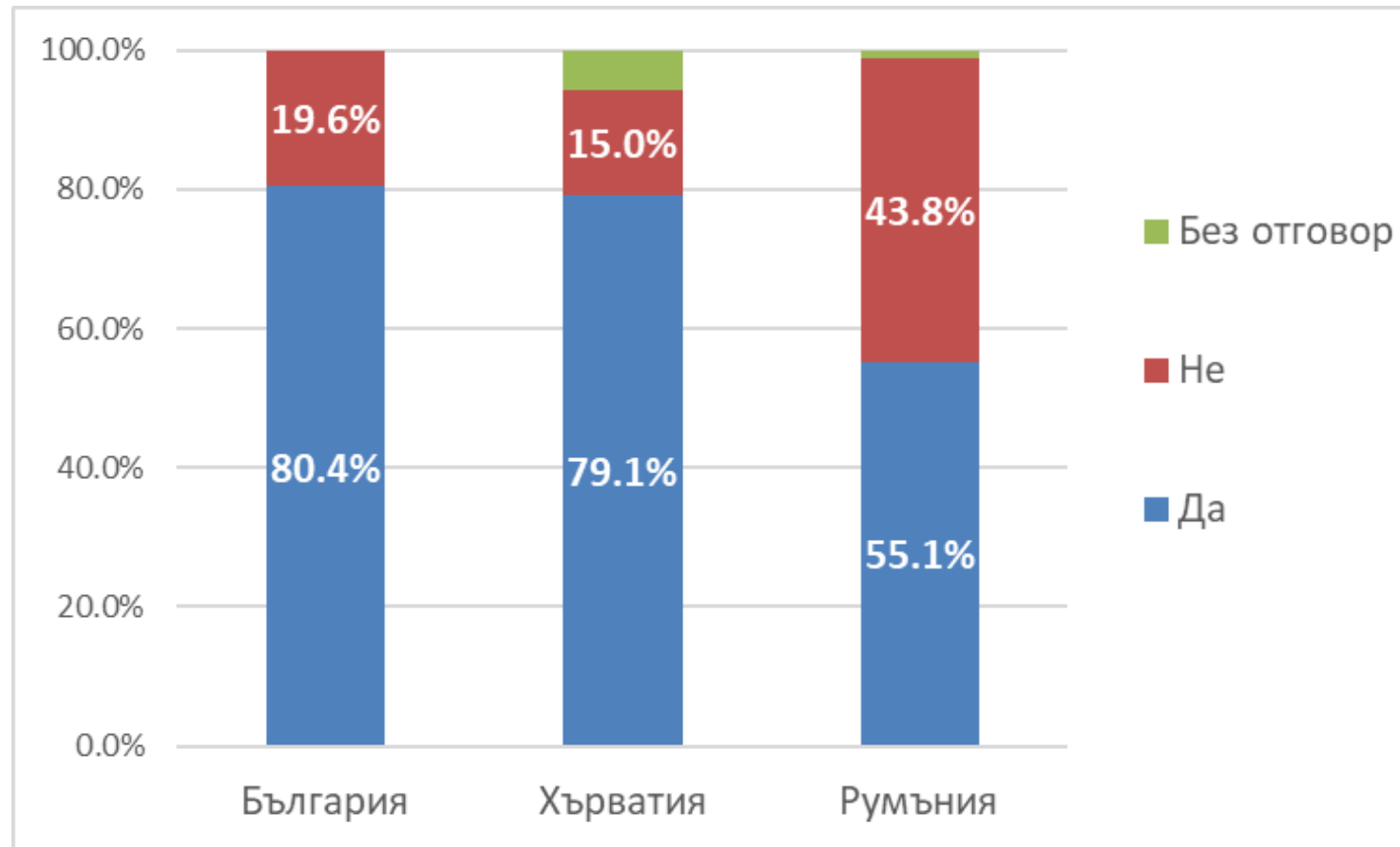
През последния отоплителен сезон отоплявате ли всички стаи в жилището си



Има ли нужда от програми за ЕЕ и сградно обновяване



Дял на населението, които са чували за публично финансирани програми за СОЕЕ в жилищния сектор



Източник: CONGREGATE 2022.
База: 2719 домакинства

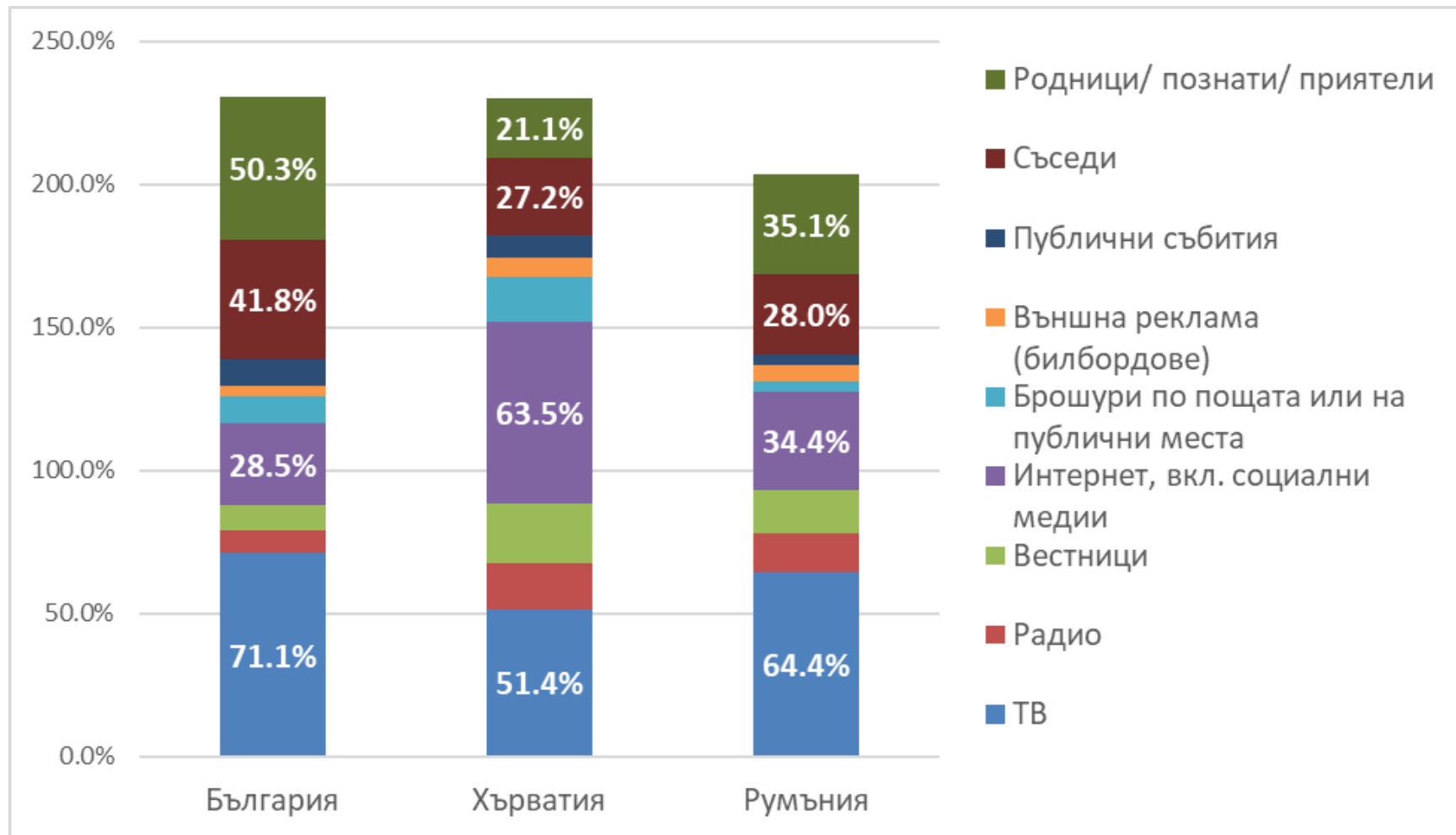
Ниво на запознатост с публично финансираните програми за СОЕЕ в жилищния сектор



Източник: CONGREGATE 2022.

База: 1974 домакинства, които са чували за тези програми

Информационни източници за програмите за СОВВ



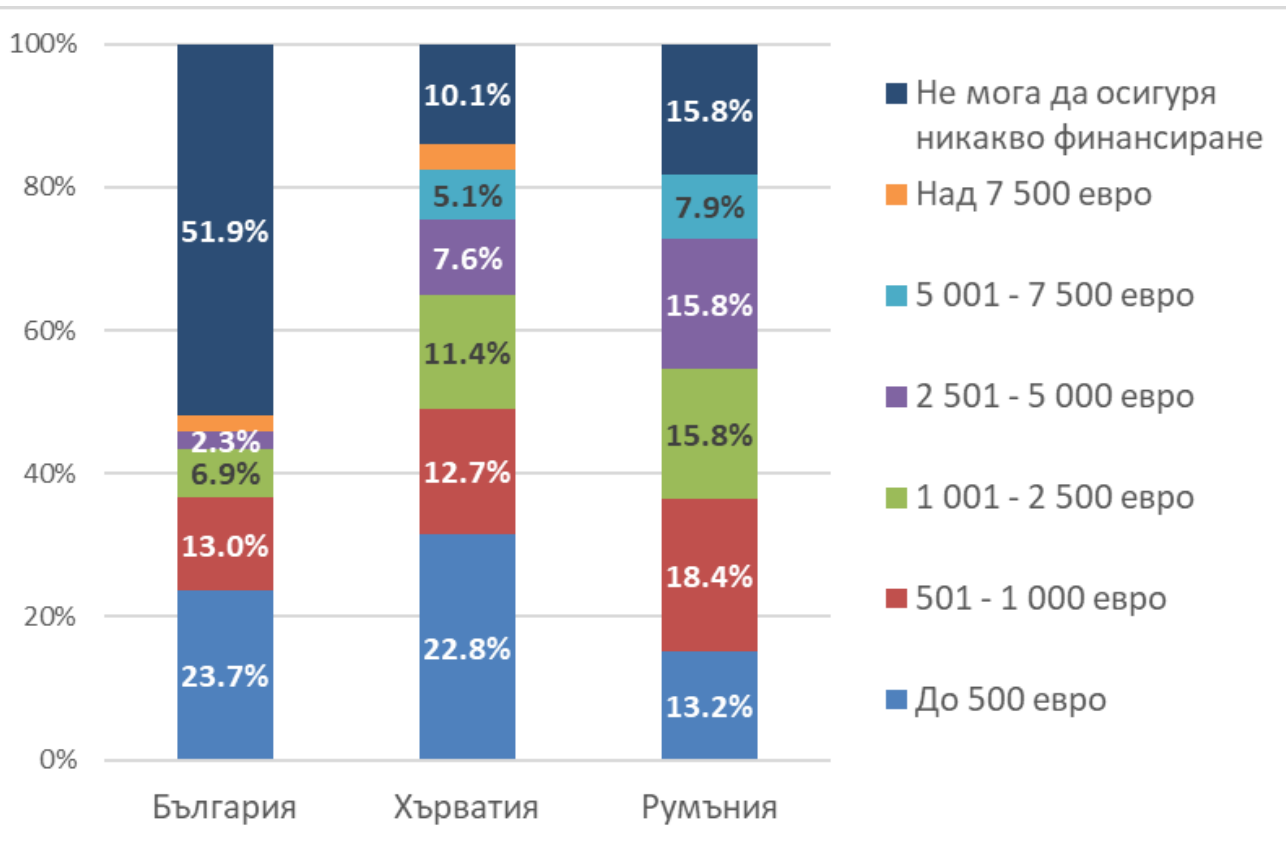
Източник: CONGREGATE 2022.

База: 1953 домакинства. Които са чували за тези програми

Основни пречки, спиращи хората от кандидатстване



Възможности за собствено съ-финансиране при изпълнението на програми за СОЕЕ



Инвестиционната готовност зависи от:

- **Подоходно разпределение**
- **Образование** (средно и по-високо)
- **Етническа група** (по-малко вероятно да инвестират в СОЕЕ – вероятно комуникационните кампании не са достигнали до тях или се смятат за изключени по друг признак)
- **Тип населено място** (Хората, живеещи в областните градове, са най-склонни да прилагат мерки по ВРЕЕ (93%), следват тези в малките градове, а накрая остават селата и столицата)

Няма линейна зависимост между доходите и вероятността да са инвестирали в мерки за СОЕЕ

Хората, попадащи в средата до върха на доходното разпределение са по-склонни да инвестират в СОЕЕ

| | |
|-------------------------------|-----|
| 1ви децил (най-ниски доходи) | 73% |
| 2ри | |
| 3ти | |
| 4ти | 92% |
| 5ти | |
| 6ти | 94% |
| 7ми | 92% |
| 8и | |
| 9и | |
| 10и децил (най-високи доходи) | |

Източник: CONGREGATE 2022.

База: 248 домакинства, кандидатствали по програма за СОЕЕ

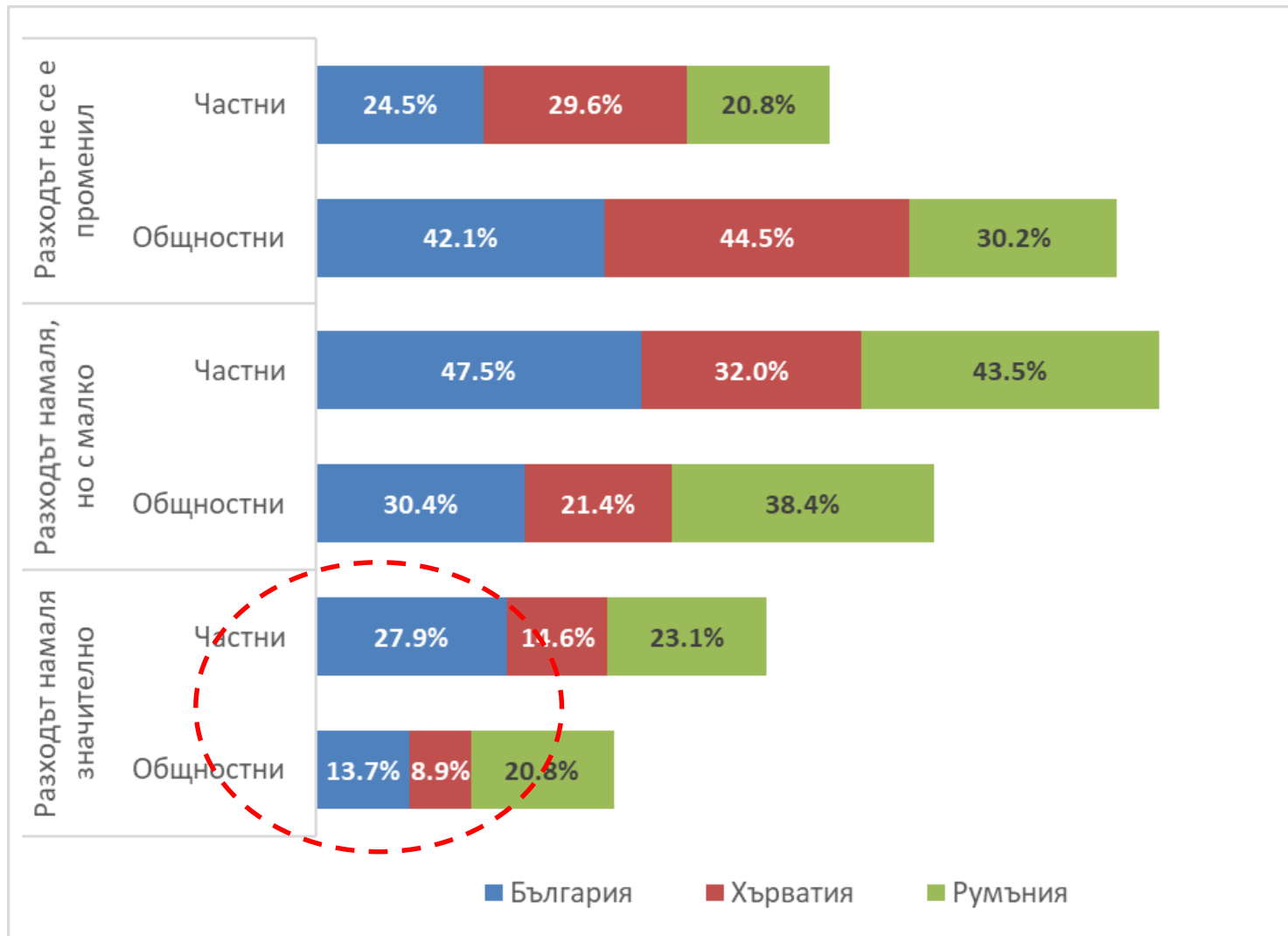
Дял домакинства, предприели общностни мерки за СОЕЕ със собствени средства



Източник: CONGREGATE 2022.

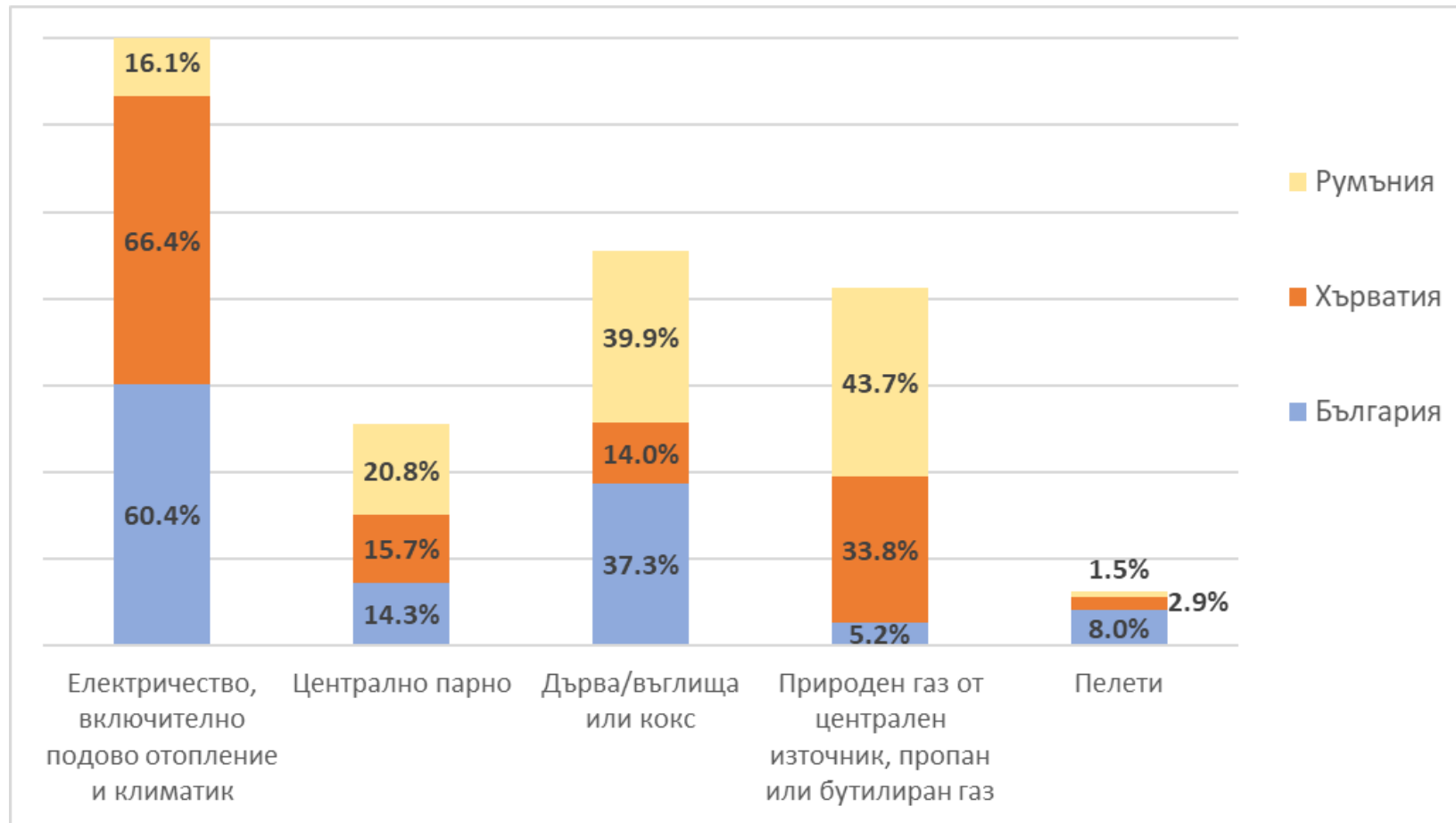
База: 1527 домакинства (56%)

Субективна оценка на ефекта от частно и публично финансирани мерки за СОЕЕ



Програмите за СОЕЕ в контекста на енергийната бедност

Двата основни източника на отопление в домакинството



Дял на населението в селски райони (2020 г.)

България: 24,0%

Хърватия: 42,1%

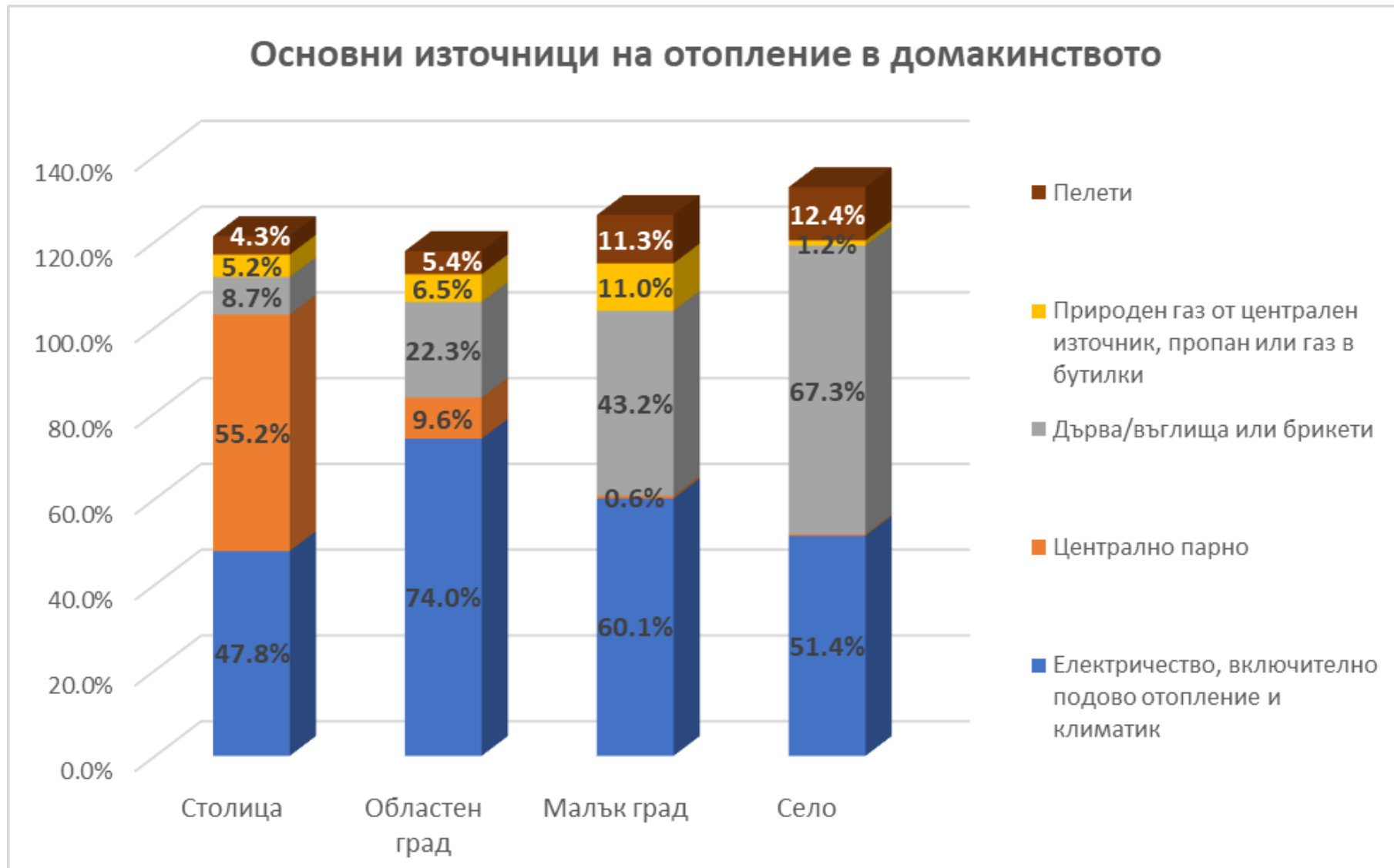
Румъния: 45,7%

<https://www.macrotrends.net/>

Източник: CONGREGATE 2022.

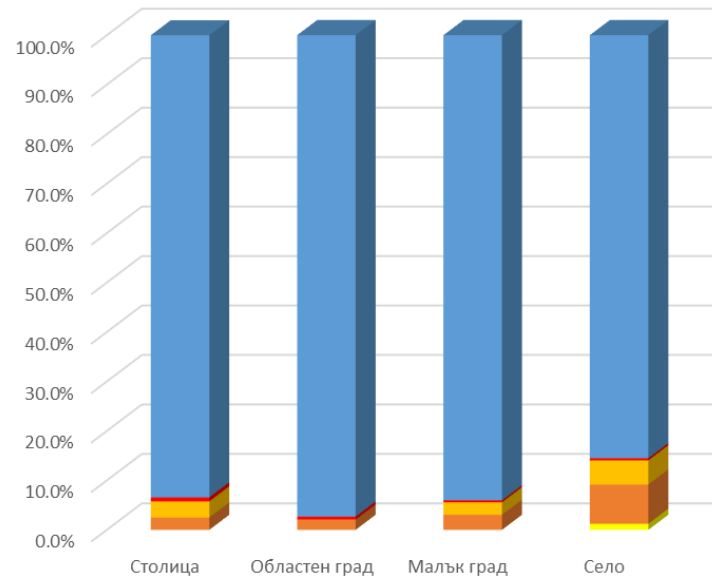
База: 2699 домакинства

Има ли нужда от програми за ЕЕ и сградно обновяване

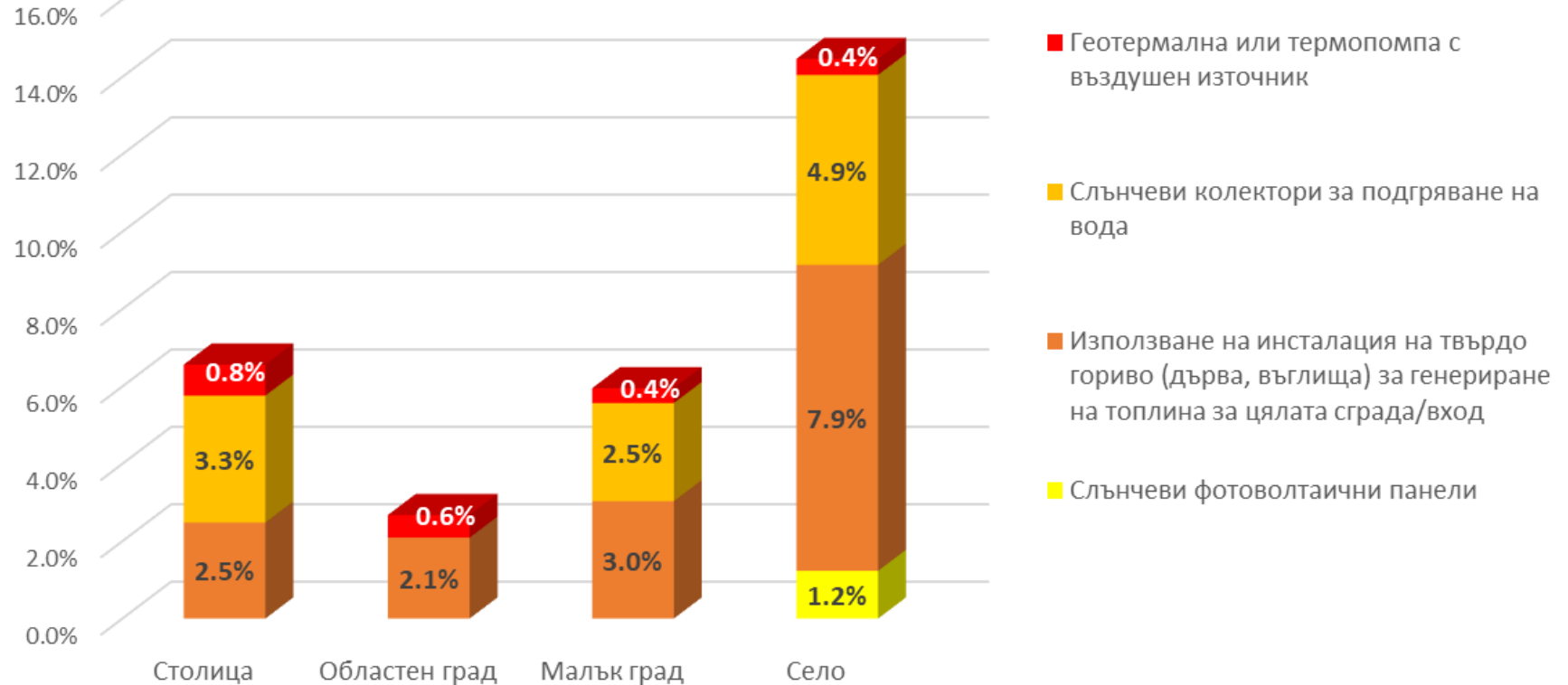


Има ли нужда от програми за ЕЕ и сградно обновяване

Собствено производство на електричество / топлинна енергия

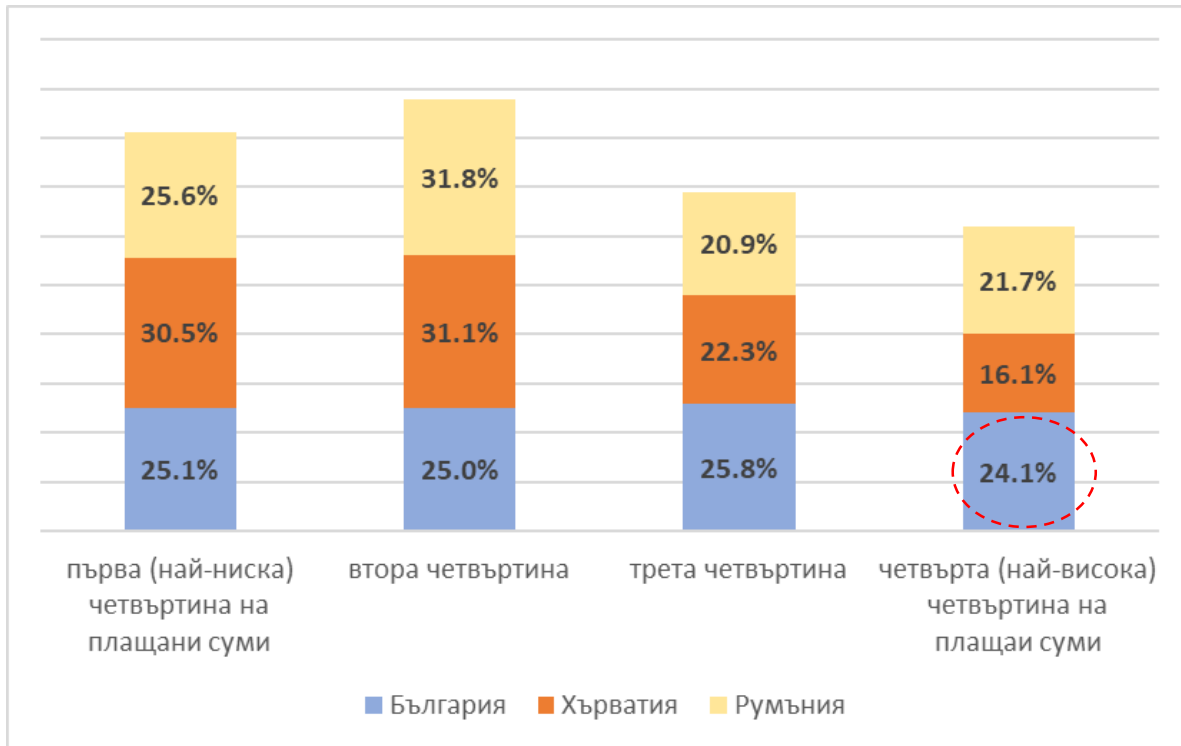


Собствено производство на електричество / топлинна енергия



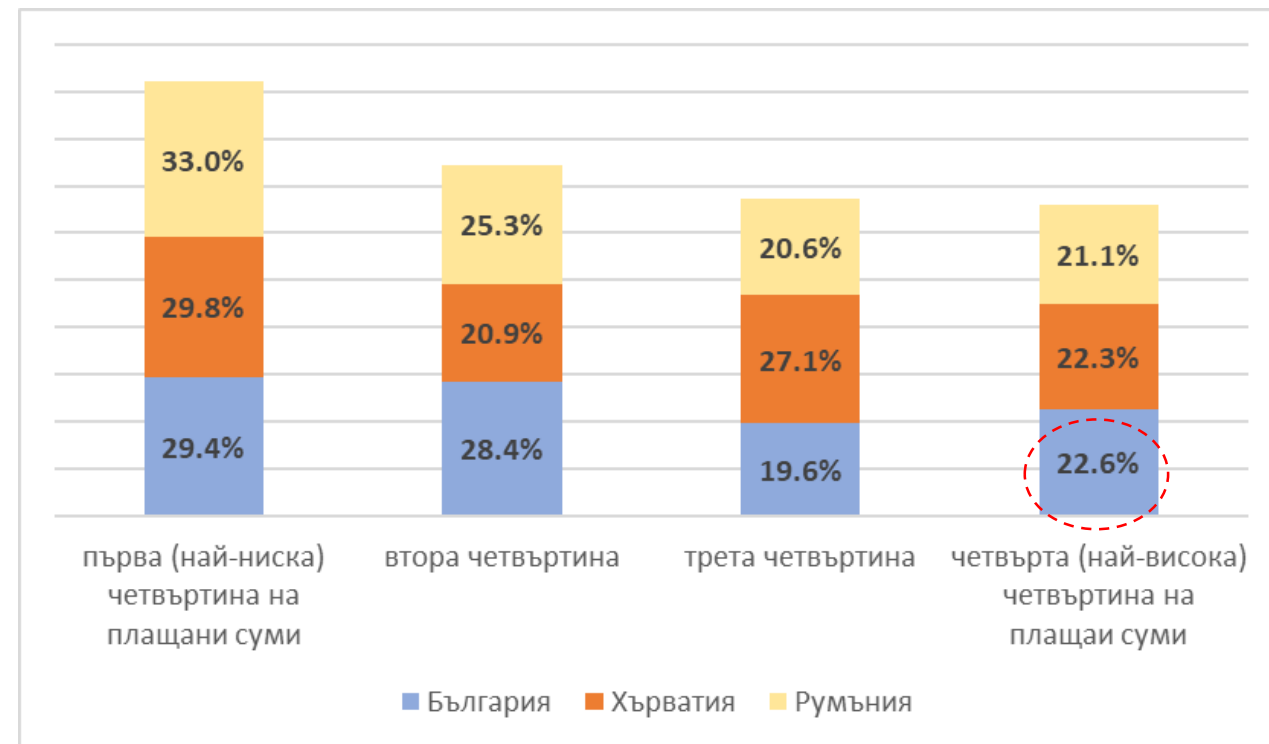
Програмите за СОЕЕ в контекста на енергийната бедност

Колко плащате за електричество през последния отоплителен сезон (2021-2022)



Източник: CONGREGATE 2022.
База: 2047 домакинства

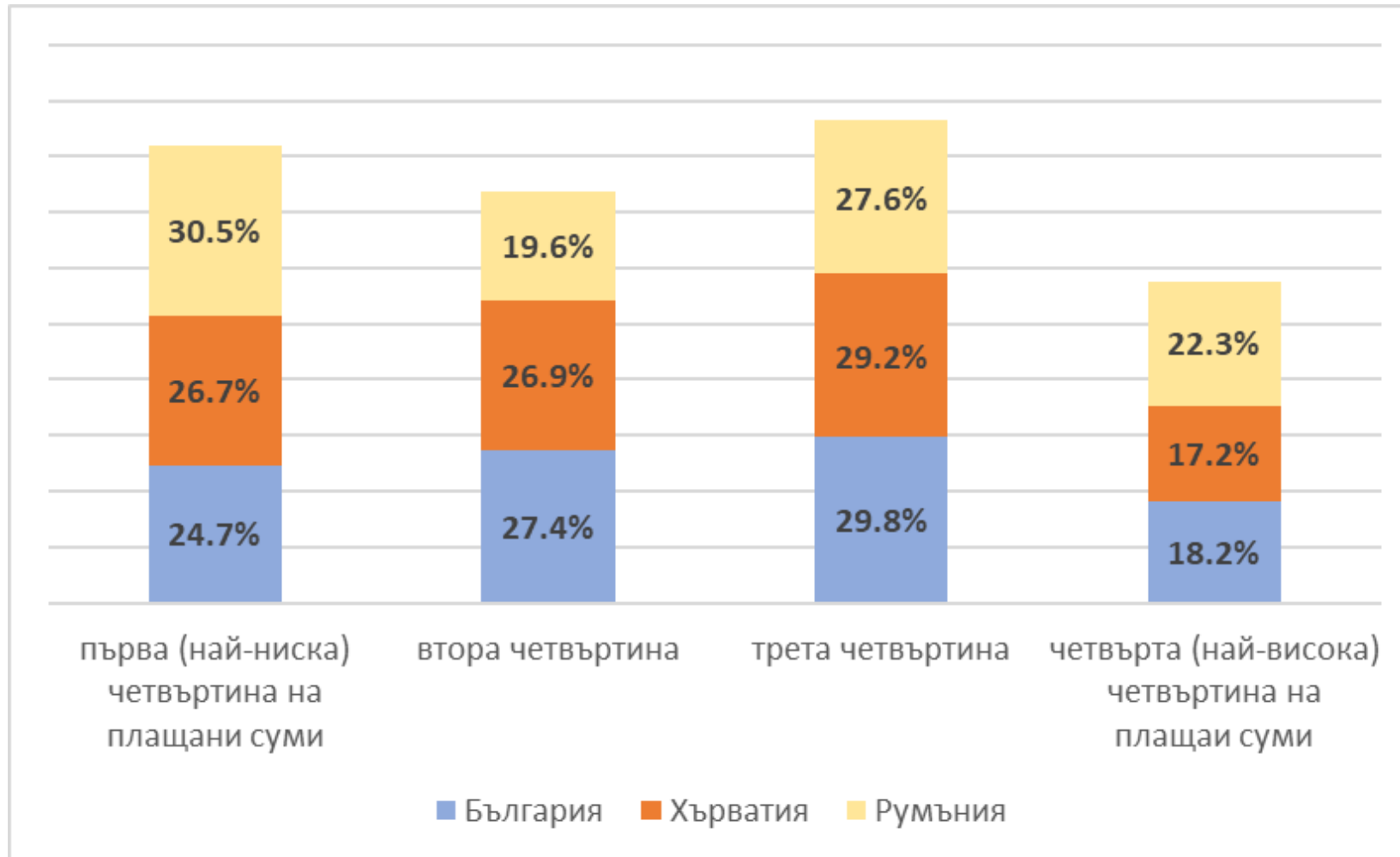
Колко плащате за електричество извън последния отоплителен сезон (2021-2022)



Източник: CONGREGATE 2022.
База: 2717 домакинства

Програмите за СОЕЕ в контекста на енергийната бедност

Колко плащате за отопление (извън електричество) през последния отоплителен сезон (2021/2022)





Какво (би трябвало да) следва?

- Пряка работа на общински и национални администрации за комуникация с национални телевизии, онлайн медии и местни общности
- Мерки за справяне с енергийната бедност (приемане на дефиниция, промяна в съществуващите механизми за подпомагане, засилване на енергийната сигурност на страната)
- Насърчаване и улесняване на използването на малки (покривни) инсталации за собствено производство на енергия с задължително включване в мрежата
- Създаване на механизми и програми за задължително и увеличаващо се във времето само-участие на собствениците в мерките за сградно обновяване



CENTER FOR
THE STUDY OF
DEMOCRACY

Благодаря Ви!

Тодор Галев

todor.galev@online.bg